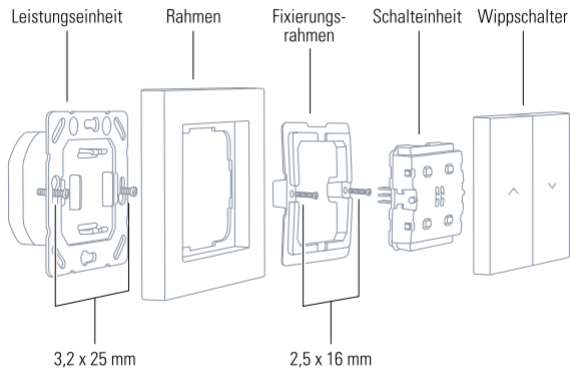


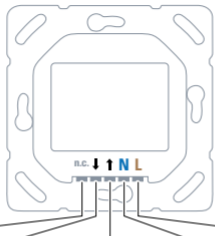
eve shutter switch 😊

DE	Das ist Eve Shutter Switch	4
EN	Meet Eve Shutter Switch	22
FR	Découverte d'Eve Shutter Switch	38

www.evehome.com/global

Das ist Eve Shutter Switch





Nicht belegt Rollladen runter Rollladen hoch Neutral Außenleiter/Phase

- Spannung: 230 V~ 50 / 60 Hz
- Max Anschlussleistung: 750 VA
- Max Laststrom: 6 A (max. 5 A pro Kanal)
- Anschlussklemmen: 1,5 mm² starrer Draht
- Unterputzdosenmaß: ø 68 mm, min. 35 mm Tiefe
- Umgebungstemperatur : -10 °C bis 50 °C
- Betriebsluftfeuchtigkeit: max. 85% rH, nicht kondensierend
- Schutzklasse: IP30
- Frequenzbereich: 2402 - 2480 MHz (BLE) / 2405 – 2480 MHz (Thread)
- Max. Funkleistung (EIRP): 20 dBm

Erste Schritte



ACHTUNG – Gefahr eines Stromschlages!

Anschluss, Montage und Inbetriebnahme von Eve Shutter Switch dürfen nur durch eine autorisierte Elektrofachkraft erfolgen. Vor Installation ist die Anlage spannungsfrei zu schalten!

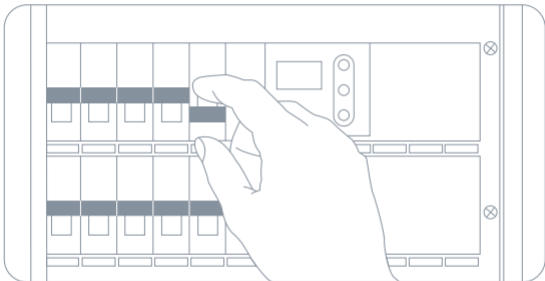
Eve Shutter Switch dient dem direkten Schalten fest angeschlossener elektrischer Verbraucher mit einer Versorgungsspannung von 230 V~. Hierzu zählen insbesondere Antriebsmotoren für Rollläden, nicht jedoch elektrische Heizungen, Arbeitsmaschinen jeglicher Art und Steckdosen.

Eve Shutter Switch wurde zum Einsatz im Haushalt und in ähnlichen ortsfesten Installationen entwickelt. Vor Installation ist die Eignung anhand der technischen Daten und der Einsatzbedingungen zu überprüfen.

Eve Shutter Switch darf nicht eingesetzt werden in Verbindung mit lebenserhaltenden Geräten oder mit Verbrauchern, die zu Gefahren für Leib oder Leben von Menschen und Tieren oder zu Gefahren für Sachwerte führen können.

Installation - Vorbereitung

Schalte die Sicherung des Stromkreises deiner Rollladensteuerung in deinem Sicherungskasten ab. Stelle sicher, dass kein Strom fließt, indem du deinen bestehenden Rollladenschalter einige Male betätigst.



DE

EN

FR

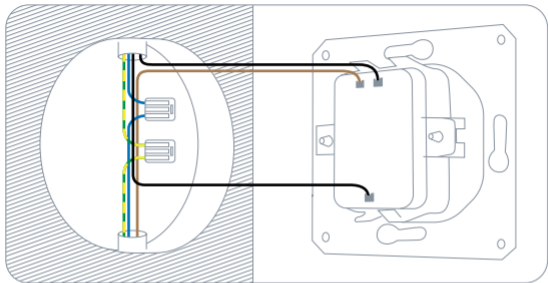
Installation

① Entferne deinen aktuellen Rollladenschalter

Löse deinen bestehenden Rollladenschalter und ziehe ihn heraus. Beachte die momentane Verdrahtung und mache bei Bedarf ein Foto von dieser. Üblicherweise erkennst du an der Richtung, aus der die Kabel in die Dose geführt sind und an der Beschriftung deines alten Rollladenschalters welche Leitung der stromführende Eingang (L) ist und welche Leitung zum Antrieb führt.



Die Installation von Eve Shutter Switch kann nur erfolgen, wenn in deiner Dose ein Neutralleiter (N, üblicherweise blau) vorhanden ist.



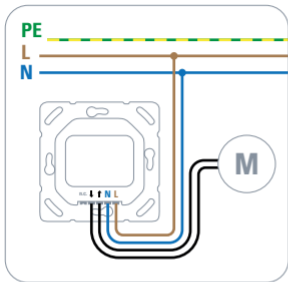
DE

EN

FR

Merke dir, welche Leitung mit dem Eingang deines alten Rollladenschalters (**L**) verbunden ist, etwa durch Markierung mit einem Klebeband. Löse dann die bestehende Verdrahtung und entferne deinen alten Rollladenschalter.

② Schließe Eve Shutter Switch an



Eve Shutter Switch benötigt keine Verbindung zum Schutzleiter / Erdung (PE, üblicherweise grün/gelb).

↓ : Rollladen runter

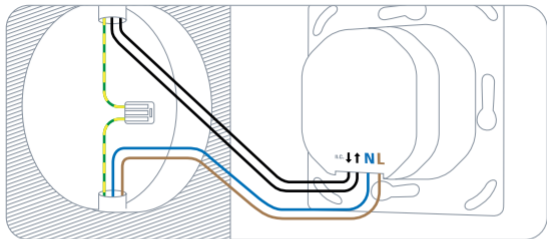
↑ : Rollladen hoch

N: Neutraleiter

Eve Shutter Switch benötigt den Anschluss eines Neutraleiters. Falls kein Neutraleiter in der Dose vorhanden ist, kann Eve Shutter Switch an dieser Stelle nicht eingesetzt werden.

L: Außenleiter / Phase
(stromführende Leitung)

n.c.: nicht belegt



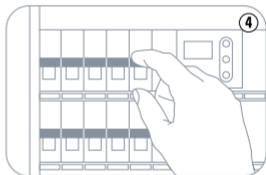
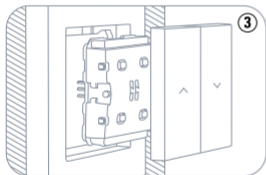
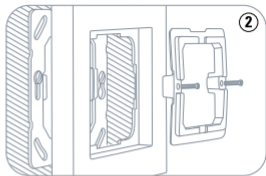
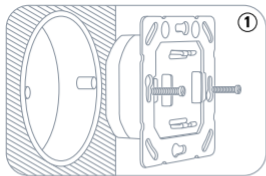
DE

EN

FR

Montage

- ① Setze die Leistungseinheit in die Unterputzdose und befestige diese mit den mitgelieferten Schrauben (3,2 x 25 mm).
- ② Platziere den mitgelieferten oder deinen vorherigen Rahmen auf der Leistungseinheit und befestige den Fixierungsrahmen mit den mitgelieferten Schrauben.
- ③ Stecke die Schalteinheit ein und drücke abschließend die Wippschalter auf die Einheit.
- ④ Schalte die Sicherung des Stromkreises deines Rollladenschalters in deinem Sicherungskasten wieder ein. Du kannst deinen Rollladen nun mit Eve Shutter Switch steuern.



DE

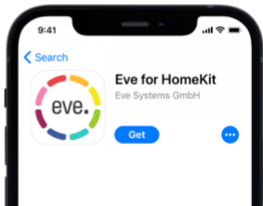
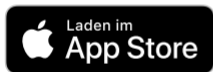
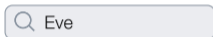
EN

FR

Einrichtung

- ① Lade die Eve-App aus dem App Store herunter.
- ② Öffne die Eve-App und tippe auf Zubehör hinzufügen. Eve wird dich nun durch den Installationsprozess leiten.

Wenn du Eve bereits zuvor eingerichtet hast, öffne die Eve-Einstellungen und füge Eve Shutter Switch hinzu.



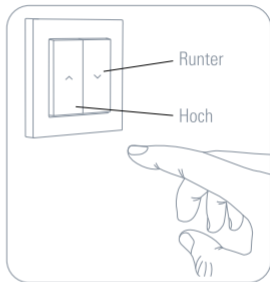
Nutze zum Hinzufügen von Eve Shutter Switch den HomeKit-Code auf der Rückseite dieser Anleitung.

Viel Spaß

Steuere deinen Rollläden über die App oder mit Siri.



Du kannst deinen Rollläden auch direkt mit Eve Shutter Switch schalten.



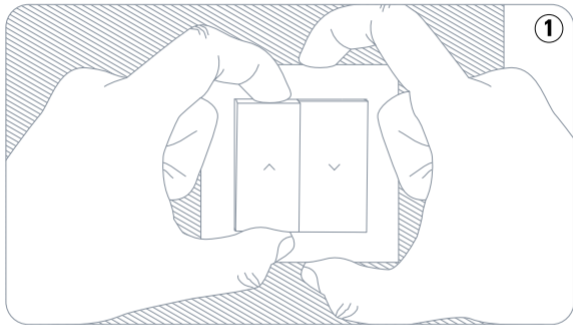
DE

EN

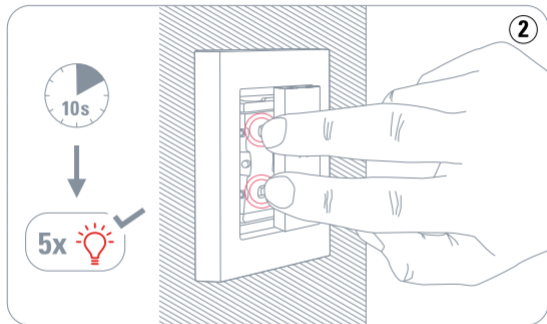
FR

Zurücksetzen

- 1 Entferne den linken Wippschalter, indem du diesen Wippschalter vorsichtig an der Oberkante nach unten ziehst.



- ② Drücke gleichzeitig die beiden linken Taster für 10 Sekunden.



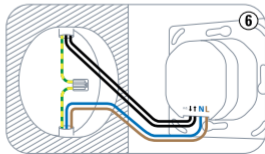
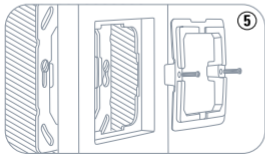
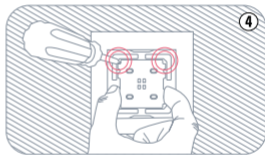
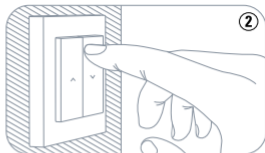
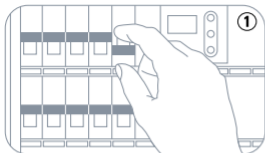
DE

EN

FR

Demontage

- ① Schalte die Sicherung des Stromkreises deines Lichtschalters in deinem Sicherungskasten ab.
- ② Stelle sicher, dass kein Strom fließt, indem du Eve Shutter Switch einige Male betätigst.
- ③ Entferne die Wippschalter, indem du die Wippschalter vorsichtig an der Oberkante nach unten ziehst.
- ④ Entferne die Schalteinheit, indem du mit einem Schraubenzieher reihum an den Ecken ansetzt und diese gleichmäßig heraushebelst.
- ⑤ Löse die Schrauben, entferne die Fixiereinheit und ziehe den Rahmen ab.
- ⑥ Du kannst nun die Leistungseinheit aus deiner Unterputzdose entfernen und die Leitungen lösen.



DE

EN

FR

Videoanleitung



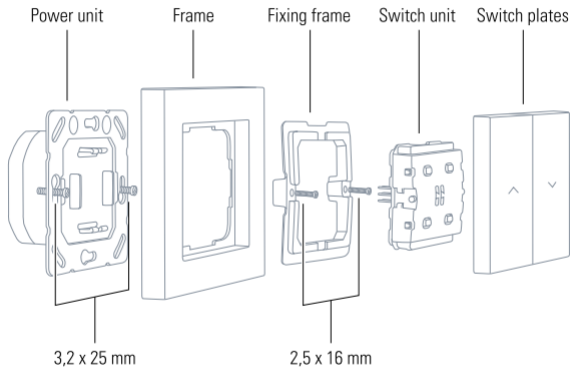
www.evehome.com/install-shutterswitch

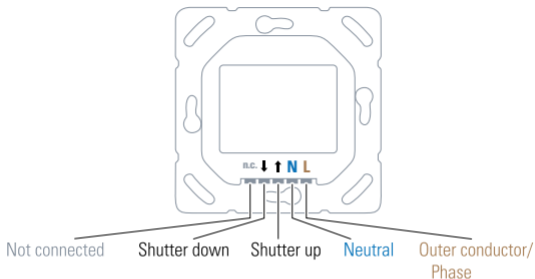
DE

EN

FR

Meet Eve Shutter Switch





- Voltage: 230 V~ 50 / 60 Hz
- max. connected load: 750 VA
- max. load current: 6 A (max. 5 A per channel)
- Connection terminals: 1.5 mm² rigid wire
- Flush-mounted socket dimension: ø 60 mm, min. 35 mm depth
- Ambient temperature: -10 °C to 50 °C
- Operating humidity: max. 85%, non-condensed
- Protection rating: IP30
- Frequency range: 2402 - 2480 MHz (BLE) / 2405 – 2480 MHz (Thread)
- Max. RF Power (EIRP): 20 dBm

DE

EN

FR

Get Started



CAUTION - Risk of electric shock!

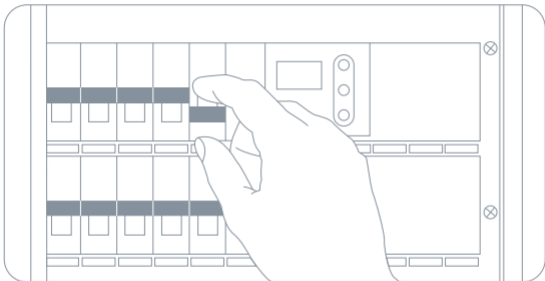
Only authorized electricians may connect, install and set up Eve Shutter Switch. Before installation, ensure the system is disconnected from the power supply!

Eve Shutter Switch is used to directly switch permanently connected electrical loads with a supply voltage of 230 V~. Eve Shutter Switch is designed for use in household and similar fixed installations. Before installation, ensure suitability by reviewing the technical data and the operating conditions.

Eve Shutter Switch must not be used in conjunction with life-support systems or other devices that could put the life or health of humans and animals at risk or risk property damage.

Installation - Preparation

In your fuse box, switch off the fuse connected to your shutter switch. Press the buttons on your current shutter switch a few times to make sure that there is no current flowing.



DE

EN

FR

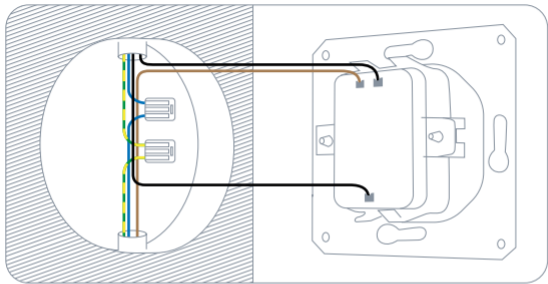
Installation

① Remove your current shutter switch

Loosen your existing shutter switch and pull it out. Note the current wiring and take a photo of it if necessary. You can usually tell which line is the current-carrying input (**L**) and which lines leads to the shutter by the direction from which the cables are led into the box and by the inscription on your old shutter switch.



Eve Shutter Switch can only be installed if there is a neutral line (N, usually blue) in your outlet.



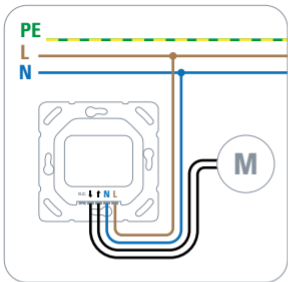
DE

EN

FR

Remember which line is connected to the input on your old shutter switch (**L**), for example by marking it with adhesive tape. Then disconnect the existing wiring and remove your old shutter switch.

② Connect Eve Shutter Switch



Eve Shutter Switch does not require a connection to a protective conductor / ground wire (PE, usually green/yellow).

↓ : Shutter down

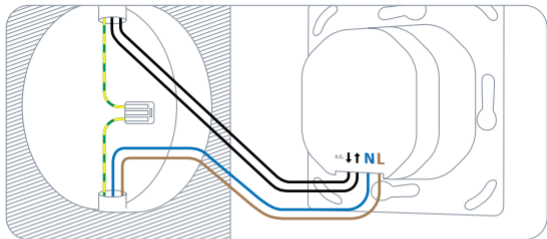
↑ : Shutter up

N: Neutral line

Eve Shutter Switch requires that a neutral line is connected. If the outlet is not equipped with a neutral line, Eve Shutter Switch is incompatible with this outlet.

L: Outer conductor / phase (current-carrying line)

n.c.: not connected



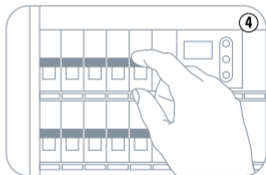
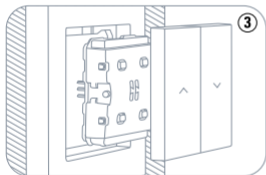
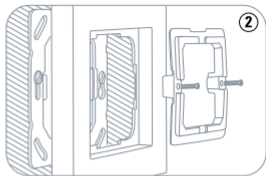
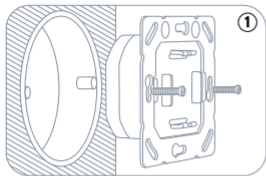
DE

EN

FR

Mounting

- ① Place the power unit in the flush-mounted socket and secure it with the 3.2 x 25 mm screws (included).
- ② Place the supplied or your existing frame on the power unit and secure the fixing frame with the supplied screws.
- ③ Insert the switching unit and then press the switch plates onto it.
- ④ In your fuse box, switch on the fuse dedicated to the circuit of that shutter switch. You should now be able to move your shutter by pressing Eve Shutter Switch.



DE

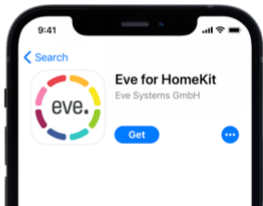
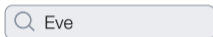
EN

FR

Setup

- ① Download the Eve app from the App Store.
- ② Open the Eve app and tap Add Accessories. Eve will now guide you through the setup process.

If you already have Eve set up, open Eve settings and add Eve Shutter Switch.



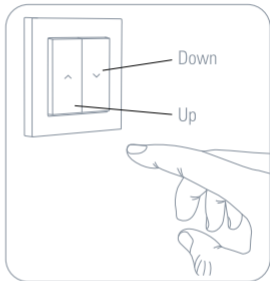
To add Eve Shutter Switch, use the HomeKit code on the back of this manual.

Enjoy

Operate your shutter using the app or a Siri voice command.



You can also operate your shutter directly via Eve Shutter Switch.



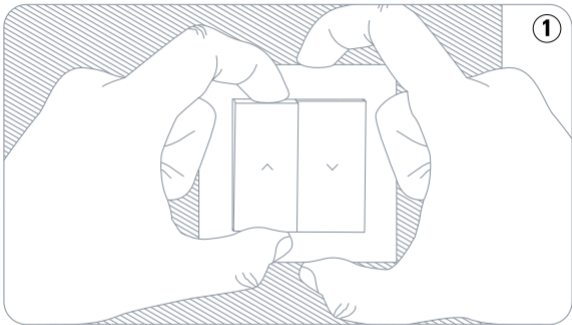
DE

EN

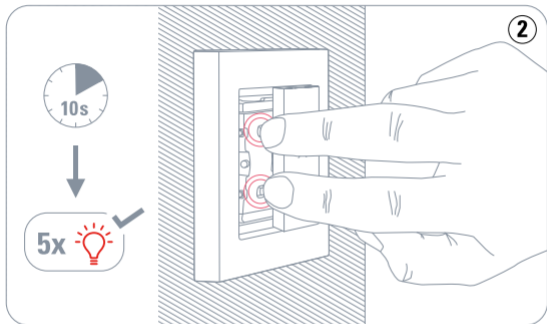
FR

Reset

- ① Remove the left switch plate by pulling down this switch plate from top edge.



- ② Press both left buttons simultaneously for 10 seconds.



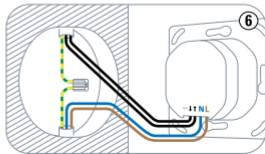
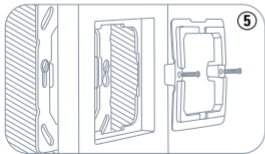
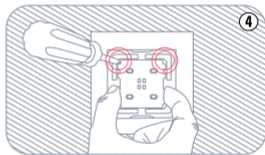
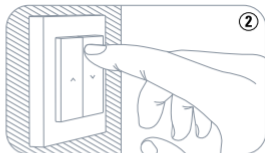
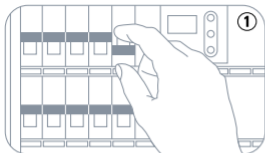
DE

EN

FR

Disassembly

- ① In your fuse box, switch off the fuse connected to your shutter switch.
- ② Make sure that there is no current flowing by pressing the buttons on Eve Shutter Switch a few times.
- ③ Remove the switch plates by pulling down each rocker switch evenly from top edge.
- ④ Remove the switching unit by inserting a screwdriver into each of the corners and levering it out evenly.
- ⑤ Loosen the screws, remove the fixing unit and remove the frame.
- ⑥ You can now remove the power unit from your flush-mounted socket and disconnect the cables.

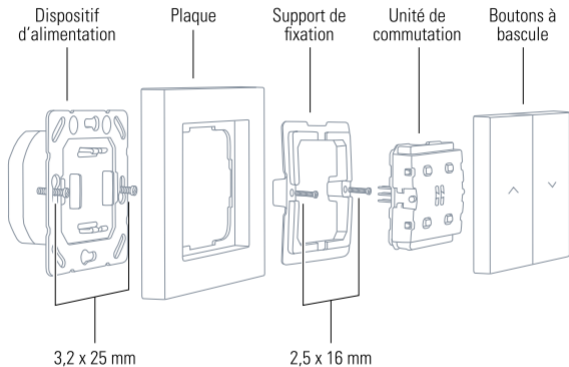


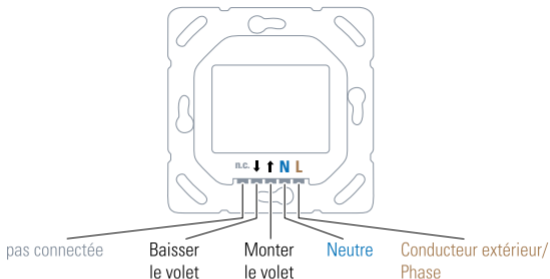
DE

EN

FR

Découverte d'Eve Shutter Switch





- Tension : ~230 V, 50/60 Hz
- max. charge connectée: 750 VA
- max. courant de charge: 6 A (max. 5 A par canal)
- Bornes de raccordement : fil rigide 1,5 mm²
- Dimensions de la boîte d'encastrement : ø 68 mm, 35 mm de profondeur min.
- Température ambiante : -10 °C à + 50 °C
- Humidité en fonctionnement : 85 % max., sans condensation
- Indice de protection : IP30
- Plage de fréquences : 2 402 à 2 480 MHz (BLE) / 2 405 à 2 480 MHz (Thread)
- Puissance RF max. (EIRP): 20 dBm

Prise en main



AVERTISSEMENT : risque de choc électrique !

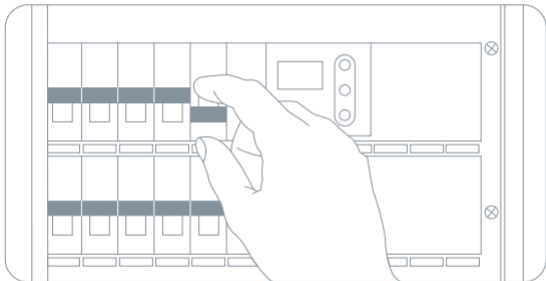
Le branchement, l'installation et la configuration d'Eve Shutter Switch doivent être effectués par un électricien qualifié. Avant de procéder à l'installation, vérifiez que le circuit n'est pas alimenté en électricité !

Eve Shutter Switch permet de commuter directement des charges électriques permanentes dont la tension d'alimentation est d'environ 230 V. Eve Shutter Switch est conçu pour un usage domestique et pour les installations fixes de même nature. Avant l'installation, vérifiez que ce produit est adapté à l'usage voulu en consultant les données techniques et les conditions de fonctionnement.

Eve Shutter Switch ne doit pas être utilisé avec des dispositifs médicaux ou d'autres appareils susceptibles de mettre en danger la vie de personnes ou d'animaux, ou de causer des dégâts matériels.

Installation : préparation

Sur votre tableau électrique, coupez le circuit branché à l'interrupteur de votre volet. Actionnez l'interrupteur du volet à plusieurs reprises pour vérifier qu'aucun courant ne passe.



DE

EN

FR

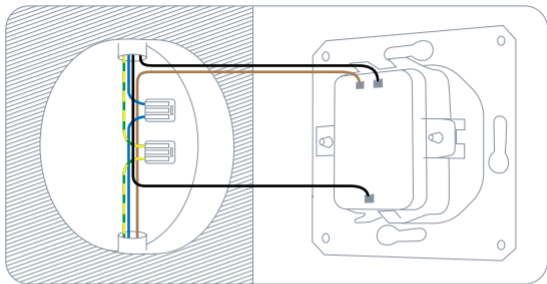
Installation

① Démontez l'interrupteur de volet existant

Dévissez l'interrupteur de volet existant et sortez-le de la boîte d'encastrement. Notez les branchements et prenez-les en photo si nécessaire. Vous pouvez généralement identifier le fil transportant le courant (L) et le fil menant au volet en regardant le sens d'arrivée des câbles dans la boîte d'encastrement. Vous verrez peut-être aussi une inscription sur l'ancien interrupteur de volet.



Eve Shutter Switch ne peut être installé que si la boîte d'encastrement comporte un fil de neutre (N, généralement bleu).



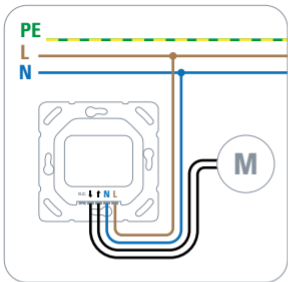
DE

EN

FR

Notez bien quel fil est branché à l'entrée de votre ancien interrupteur de volet (**L**), par exemple en y apposant un ruban adhésif. Débranchez ensuite les fils existants et retirez l'ancien interrupteur de volet.

② Branchez Eve Shutter Switch



Il n'est pas nécessaire de brancher Eve Shutter Switch à un conducteur de protection ou à un fil de terre (PE, généralement vert et jaune).

↓ : Baisser le volet

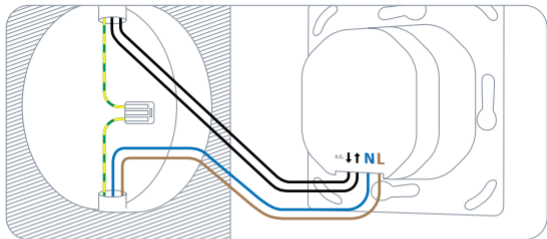
↑ : Monter le volet

N: fil de neutre

Eve Shutter Switch doit être branché à un fil de neutre. Si la boîte d'encastrement n'a pas de fil de neutre, elle n'est pas compatible avec Eve Shutter Switch.

L: conducteur extérieur/phase
(fil transportant le courant)

n.c.: entrée externe (pas connecté)



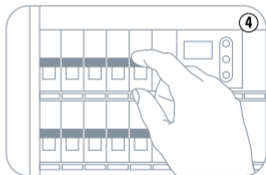
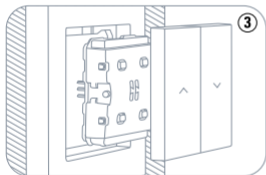
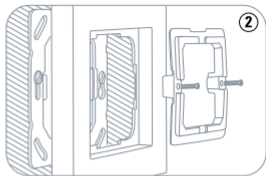
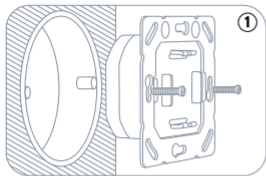
DE

EN

FR

Installation

- ① Insérez le dispositif d'alimentation dans la boîte d'encastrement et fixez-le au moyen des vis 3,2 x 25 mm fournies.
- ② Placez la plaque fournie ou celle de votre choix sur le dispositif d'alimentation, puis mettez en place le support de fixation au moyen des vis fournies.
- ③ Insérez l'unité de commutation puis emboîtez les boutons à bascule.
- ④ Au niveau de votre tableau électrique, remettez sous tension le circuit alimentant l'interrupteur de volet. Vous devriez alors pouvoir actionner le volet en appuyant sur Eve Shutter Switch.



DE

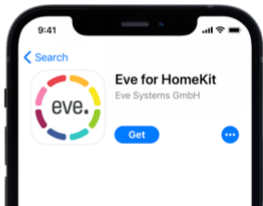
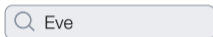
EN

FR

Configuration

- ① Téléchargez l'app Eve sur l'App Store.
- ② Ouvrez l'app Eve, puis appuyez sur Ajouter un accessoire. Eve vous guide alors tout au long du processus de configuration.

Si vous avez déjà configuré Eve, ouvrez les réglages d'Eve, puis ajoutez Eve Shutter Switch.



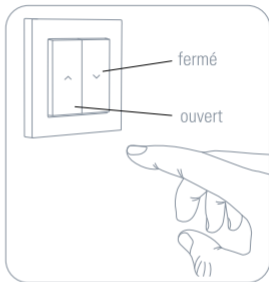
Pour ajouter Eve Shutter Switch, utilisez le code HomeKit imprimé au dos de ce manuel.

Profitez-en bien !

Pour actionner votre volet, utilisez l'app ou une commande vocale Siri.



Vous pouvez également l'actionner directement en appuyant sur Eve Shutter Switch.



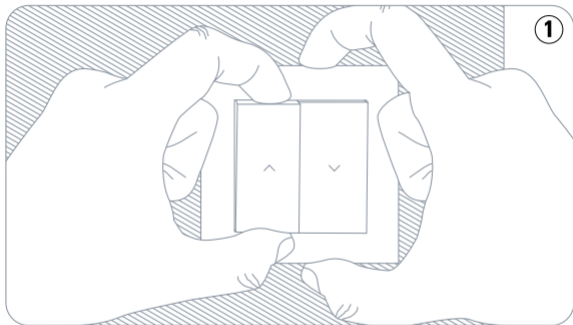
DE

EN

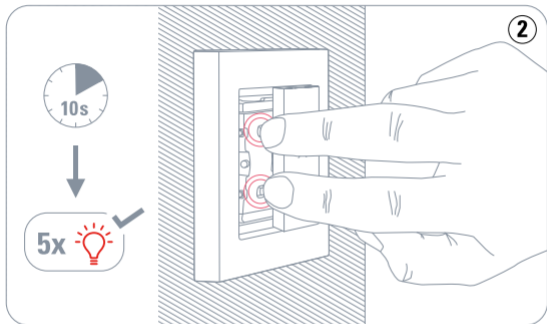
FR

Réinitialisation

- ① Retirez le bouton à bascule gauche en le tirant vers le bas à partir de la partie haute



- ② Appuyez sur les deux boutons de gauche simultanément pendant 10 secondes.



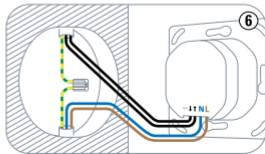
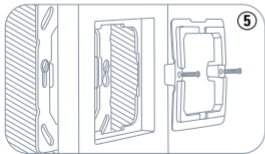
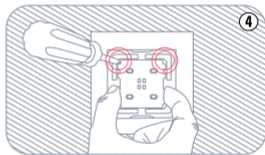
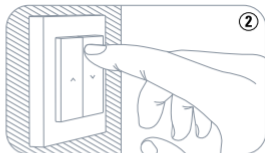
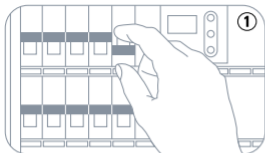
DE

EN

FR

Démontage

- ① Sur votre tableau électrique, coupez le circuit branché à votre interrupteur de volet.
- ② Vérifiez que le circuit n'est pas sous tension, en actionnant Eve Shutter Switch à plusieurs reprises.
- ③ Retirez les boutons à bascule en les tirant vers le bas à partir de la partie haute.
- ④ Retirez l'unité de communication en insérant un tournevis successivement dans chaque angle, puis en effectuant un mouvement de levier pour le faire sortir.
- ⑤ Desserrez les vis, puis retirez le support de fixation et la plaque.
- ⑥ Vous pouvez alors retirer le dispositif d'alimentation de la boîte d'encastrement et débrancher les fils.



DE

EN

FR

Legal Information • Rechtliche Hinweise • Informations légales

This device conforms to the general requirements and further relevant provisions of the 2014/53/EC directive.

You can download the declaration of conformity from www.evehome.com/doc.

Dieses Gerät entspricht den grundlegenden Anforderungen und anderen relevanten Bestimmungen der Richtlinie 2014/53/EC. Die Konformitätserklärung steht unter www.evehome.com/doc zum Download zur Verfügung.

Cet appareil respecte les exigences générales de la directive 2014/53/UE et les dispositions complémentaires correspondantes. La déclaration de conformité est téléchargeable à l'adresse www.evehome.com/doc.

Product: 10ECI1701 • Model: 20ECI1701 • Part: 51ECI1703



raccolta
carta



FR

**Cet appareil
et ses accessoires
se recyclent**

À DÉPOSER
EN MAGASIN



OU

À DÉPOSER
EN DÉCHÈTERIE



Points de collecte sur www.quefairedemesdechets.fr
Privilégiez la réparation ou le don de votre appareil !

eve shutter switch 😊



Please keep your HomeKit Setup Code in a safe place. You need it to securely add Eve to your home, and nobody but you has a copy.

Bewahre deinen HomeKit-Code an einem sicheren Platz auf. Du benötigst ihn, um Eve zu deinem Zuhause hinzuzufügen. Niemand außer dir kennt diesen Code.

Conservez en lieu sûr votre code de configuration HomeKit. Ce code est indispensable pour ajouter Eve à votre domicile, et personne d'autre que vous ne connaît ce code.