

# **eve** door & window

Začínáme

Začíname

Bevezetés

1

Vložte přiloženou poloviční baterii AA a umístěte Eve Door & Window tak, aby proti sobě směřovaly oblasti označené tečkami. Pro ideální přizpůsobení výšky malých prvků použijte přiložené distanční podložky.

Vložte priloženú polovičnú batériu AA a umiestnite Eve Door & Window tak, aby proti sebe smerovali oblasti označené bodkami. Na ideálne prispôsobenie výšky malých prvkov použijte priložené dištančné podložky.

Helyezze be a mellékelt feles AA elemet, majd állítsa az Eve Door & Window-t úgy, hogy a a pontokkal jelölt területek egymással szembe nézzenek. A kis elemek ideális magasságának beállításához használja a mellékelt távtartó alátéteket.





Vestavěná LED dioda se rozsvítí pokaždé, když Eve Door & Window zjistí změnu stavu otevřeno/zavřeno, abyste si před definitivním připevněním byli jisti, že vše funguje podle očekávání. Pokud chcete poloviční baterii AA (ER14250 3,6 V) vyměnit, stačí jednoduše stáhnout větší prvek směrem dolů - není třeba odstraňovat a znovu nalepovat pečlivě umístěnou lepicí pásku.

Vstavaná LED dióda sa rozsvieti zakaždým, keď Eve Door & Window zistí zmenu stavu otvorené/zatvorené, aby ste si pred definitívnym pripevnením boli istí, že všetko funguje podľa očakávania. Pokiaľ chcete polovičnú batériu AA (ER14250 3,6 V) vymeniť, stačí jednoducho stiahnuť väčší prvok smerom dole – nie je potrebné odstraňovať a znovu nalepovať starostlivo umiestnenú lepiacu pásku.

A beépített LED dióda minden alkalommal kigyullad, amikor az Eve Door & Window a nyitva/zárva állapot megváltozását érzékeli, így Ön a végső rögzítés előtt biztos lehessen benne, hogy minden az elvárásoknak megfelelően működik. Ha ki szeretné cserélni a feles AA (ER14250 3,6 V) elemet, elég egyszerűen lehúzni a nagyobb elemet - nincs szükség a gondosan elhelyezett ragasztószalag eltávolítására majd visszaragasztására.

2

Přidejte Eve Door & Window do platformy dle vašeho výběru a ujistěte se, že máte kompatibilní Thread Border Router.

Pridajte Eve Door & Window do platformy podľa svojho výberu a uistite sa, že máte kompatibilný Thread Border Router.

Adja hozzá az Eve Door & Window-t az Ön által választott platformhoz, és győződjön meg róla, hogy rendelkezik kompatibilis Thread Border Routerrel.

# Začínáme • Začíname • Bevezetés

Více se dozvíte na [euehome.com/hub](https://euehome.com/hub)



Viac sa dozviete na [euehome.com/hub](https://euehome.com/hub)

Tudjon meg többet az [euehome.com/hub](https://euehome.com/hub)  
weboldalon



Užívejte si přístroj • Užívajte si prístroje • Használja a készüléket



-  **i** Zobrazení aktuálního stavu otevřeno/uzavřeno  
Zobrazenie aktuálneho stavu otvorené/uzavreté  
Az aktuális nyitott/zárt állapot megjelenítése
-  **☰** Zobrazení statistik času a doby trvání  
Zobrazenie štatistik času a dĺžky trvania  
Idő és időtartam statisztikák megtekintése

# Užívejte si přístroj • Užívajte si prístroje • Használja a készüléket

Přístup k Eve Door & Window získáte pomocí aplikace Eve nebo aplikací či hlasových asistentů preferovaných platformem.

Prístup k Eve Door & Window získate pomocou aplikácie Eve alebo aplikácií či hlasových asistentov preferovaných platforiem.

Az Eve Door & Window-hoz az Eve alkalmazással vagy az Ön által preferált platformok alkalmazásai vagy hangalapú asszisztensei segítségével férhet hozzá.

Sady funkcí se mohou lišit v závislosti na platformě. Více informací najdete na [evehome.com/eve-door-window](http://evehome.com/eve-door-window)

Súbory funkcií sa môžu líšiť v závislosti od platformy. Viac informácií nájdete na [evehome.com/eve-door-window](http://evehome.com/eve-door-window)

A funkciókészletek a platformtól függően változhatnak. Bővebb információkat az [evehome.com/eve-door-window](http://evehome.com/eve-door-window) oldalon talál.

Užívejte si přístroj • Užívajte si prístroje • Használja a készüléket



**100% Privacy**  
[evehome.com/privacy](https://evehome.com/privacy)



**No Eve Cloud**

Žádný Eve Cloud  
Žiadny Eve Cloud  
Nincs Eve Cloud



**No Registration**

Žádná registrace  
Žiadna registrácia  
Semmilyen regisztráció



**No Tracking**

Žádné sledování  
Žiadne sledovanie  
Nincs nyomon követés



## Užívejte si přístroj • Užívajte si prístroje • Használja a készüléket

Služba Eve je navržena tak, aby chránila vaše soukromí. Eve neshromažďuje vaše osobní údaje tím, že by vás nutila k založení účtu nebo registraci zařízení. Žádný cloud Eve ani žádná proprietární technologie nikdy nemůže narušit vaše nejosobnější údaje. Více se dozvíte na [evehome.com/privacy](http://evehome.com/privacy)

Služba Eve je navrhnutá tak, aby chránila vaše súkromie. Eve nezhrmažďuje vaše osobné údaje tým, že by vás nútila založiť si účet alebo registrovať zariadenie. Žiadny cloud Eve ani žiadna proprietárna technológia nikdy nemôže narušiť vaše najosobnejšie údaje. Viac sa dozviete na [evehome.com/privacy](http://evehome.com/privacy)

Az Eve szolgáltatás úgy került kifejlesztésre, hogy óvja az Ön személyes adatait. Az Eve nem gyűjti az Ön személyes adatait azzal, hogy fiók létrehozására vagy eszköz beregisztrálására kényszerítené. Soha egyetlen Eve felhő vagy szabadalmaztatott technológia sem sértheti meg az Ön legszemélyesebb adatait. Tudjon meg többet az [evehome.com/privacy](http://evehome.com/privacy) weboldalon

# Právní informace • Právne informácie • Jogi információk

Hereby, Eve Systems declares that this device is in compliance with the essential requirements and other relevant provisions of Directive 2014/53/EC. The declaration of conformity is available at [www.evehome.com/doc](http://www.evehome.com/doc)

Frequency range: 2402 - 2480 MHz (BLE) / 2405 - 2480 MHz (Thread); EU: max. EIRP: 10 dBm

Temperature range: 0 °C - 40 °C

Product: 10EBN9951 • Model: 20EBN9901 • Part: 51EBN9953

Společnost Eve Systems tímto prohlašuje, že toto zařízení je v souladu se základními požadavky a dalšími příslušnými ustanoveními směrnice 2014/53/ES. Prohlášení o shodě je k dispozici na adrese [www.evehome.com/doc](http://www.evehome.com/doc)

Frekvenční rozsah: 2402 - 2480 MHz (BLE) / 2405 - 2480 MHz (Thread); EU: max. EIRP: 10 dBm

Teplotní rozsah: 0 °C - 40 °C

Výrobek: 10EBN9951 • Model: 20EBN9901 • Díl: 51EBN9953

# Právní informace • Právne informácie • Jogi információk

Spoločnosť Eve Systems týmto vyhlasuje, že toto zariadenie je v súlade so základnými požiadavkami a ďalšími príslušnými ustanoveniami smernice 2014/53/ES. Vyhlásenie o zhode je k dispozícii na adrese [www.evehome.com/doc](http://www.evehome.com/doc)

Frekvenčný rozsah: 2402 - 2480 MHz (BLE) / 2405 - 2480 MHz (Thread); EU: max. EIRP: 10 dBm

Teplotný rozsah: 0 °C - 40 °C

Výrobok: 10EBN9951 • Model: 20EBN9901 • Diel: 51EBN9953

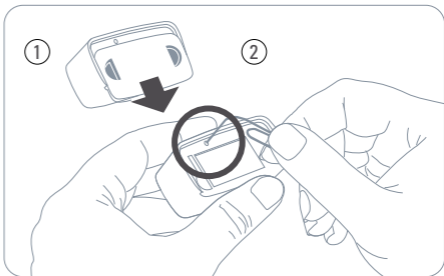
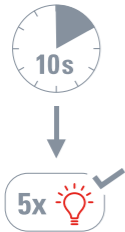
Az Eve Systems társaság ezúton kijelenti, hogy ez a készülék megfelel a 2014/53/EK irányelv vonatkozó rendelkezéseinek. A megfelelőségi nyilatkozat a [www.evehome.com/doc](http://www.evehome.com/doc) oldalon található.

Frekvencia-tartomány: 2402 - 2480 MHz (BLE) / 2405 - 2480 MHz (Thread); EU: max. EIRP: 10 dBm

Hőmérséklet tartomány 0 °C - 40 °C

Termék: 10EBN9951 • Modell: 20EBN9901 • Alkatrész: 51EBN9953

Reset • Reset • Reset



# Jste spokojeni? • Ste spokojní? • Elégedett?

Napište recenzi a řekněte to svým přátelům

Napište recenzi a povedzte to svojim priateľom

Írjon véleményt és mondja el barátainak

---

Zůstaňte v kontaktu a zjistěte více prostřednictvím:

Zostaňte v kontakte a zistite viac prostredníctvom:

Maradjon kapcsolatban és tudjon meg többet:



Facebook

**[facebook.com/meeteve](https://www.facebook.com/meeteve)**



YouTube

**[@MeetEve](https://www.youtube.com/@MeetEve)**



Twitter

**[@meeteve](https://twitter.com/meeteve)**



Instagram

**[@meet\\_eve](https://www.instagram.com/meet_eve)**



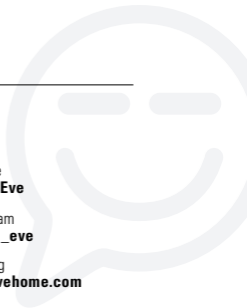
Eve Newsletter

**[evehome.com/newsletter](https://evehome.com/newsletter)**



Eve Blog

**[blog.evehome.com](https://blog.evehome.com)**



# Nějaký problém? • Nejaký problém? • Probléma?

Kontaktujte nás!  
Kontaktujte nás!  
Vegye fel velünk  
a kapcsolatot!

Navštivte naši znalostní databázi nebo kontaktujte náš  
tým podpory  
Navštívte našu znalostnú databázu alebo kontaktujte náš  
tím podpory  
Látogassa meg tudásbázisunkat vagy lépjen kapcsolatba  
az ügyfélszolgálatunkkal



**[help.evehome.com](https://help.evehome.com)**



**[evehome.com/contact](https://evehome.com/contact)**



Uchovávejte prosím svůj instalační kód Matter na bezpečném místě. Potřebujete ho, abyste bezpečně přidali Eve do svého domu, a nikdo kromě vás nemá jeho kopii.

Uchovávejte, prosím, svoj inštalačný kód Matter na bezpečnom mieste. Potrebujete ho, aby ste bezpečne pridali Eve do svojho domu, a nikto okrem vás nemá jeho kópiu.

Kérjük, biztonságos helyen őrizze meg a Matter telepítő kódot. Szüksége van rá az Eve biztonságos hozzáadásához otthonához, és Önön kívül senki nem rendelkezik a másolatával.

**eve** door & window 

