

eve door & window

Get Started

Erste Schritte

Prise en main

①

Insert the included ½ AA battery and place Eve Door & Window so that the areas marked with dots are facing each other. Use the included spacers to bring the small element to the ideal height.

Setze die mitgelieferte ½ AA-Batterie ein und befestige Eve Door & Window so, dass die beiden mit Punkten markierten Flächen einander zugewandt sind. Mit den beiliegenden Distanzscheiben kannst du die optimale Höhe für das kleine Element erreichen.

Insérez la pile demi-AA fournie et placez Eve Door & Window de façon à ce que les repères soient l'un en face de l'autre. Utilisez les cales d'espacement fournies pour placer le petit élément à la bonne hauteur.





The built-in LED will light up each time Eve Door & Window detects an open/closed state change, so you can be sure everything works as expected before attaching the adhesive firmly.

If you want to replace the ½ AA (ER14250 3.6 V) battery, simply pull the larger element downwards - no need to remove and re-attach the carefully positioned adhesive.

Die integrierte LED leuchtet jedes Mal auf, wenn Eve Door & Window eine Zustandsänderung von offen zu geschlossen und umgekehrt erkennt. So kannst du vor der endgültigen Montage überprüfen, dass alles ordnungsgemäß funktioniert. Wenn du die ½ AA-Batterie (ER14250 3,6 V) austauschen möchtest, zieh einfach das größere Element nach unten. Die Abdeckung des Batteriefachs mit dem sorgsam angebrachten Klebeband muss dafür nicht entfernt werden.

Le voyant s'allume à chaque fois qu'Eve Door & Window détecte un mouvement d'ouverture ou de fermeture. Observez ce voyant pour vérifier que tout fonctionne correctement avant de fixer fermement les éléments à l'aide de l'adhésif. Pour remplacer la pile demi-AA (ER14250 3,6 V), faites glisser l'élément le plus grand vers le bas. Il n'est pas nécessaire de retirer et de repositionner l'adhésif.

②

Add Eve Door & Window to the platform of your choice and make sure to have a compatible Thread Border Router.

Füge Eve Door & Window der Plattform deiner Wahl hinzu und stelle sicher, dass du einen kompatiblen Thread Border Router besitzt.

Ajoutez Eve Door & Window à la plate-forme de votre choix et vérifiez que vous disposez bien d'un routeur de bordure Thread compatible dans votre logement.

Get started • Erste Schritte • Prise en main

Learn more at evehome.com/hub

Mehr dazu auf evehome.com/hub

Pour en savoir plus, consultez la page
evehome.com/hub



Enjoy • Viel Spaß • Profitez-en bien



See the current open/closed state

Erkenne, ob Fenster und Türen offen oder geschlossen sind

Sachez si votre porte ou votre fenêtre est ouverte ou fermée



View time and duration statistics

Erhalte Statistiken, wann und wie lange Türen und Fenster geöffnet waren

Consultez des statistiques de temps et de durée

Enjoy • Viel Spaß • Profitez-en bien

Access Eve Door & Window using the Eve app, or the apps or voice assistants of your preferred platforms.

Eve Door & Window kann mit der Eve-App oder mit Apps und Sprachassistenten deiner bevorzugten Plattformen genutzt werden.

Accédez à Eve Door & Window via l'app Eve, ou avec les apps ou assistants vocaux de vos plates-formes préférées.

Feature sets may vary, depending on your platform.

More information at evehome.com/eve-door-window

Abhängig von deiner Plattform können sich die Produkteigenschaften unterscheiden, siehe evehome.com/eve-door-window

Les fonctionnalités disponibles peuvent dépendre de la plate-forme que vous utilisez. Pour en savoir plus, rendez-vous sur evehome.com/eve-door-window

Enjoy • Viel Spaß • Profitez-en bien



100% Privacy
evehome.com/privacy



No Eve Cloud



No Registration



No Tracking

Enjoy • Viel Spaß • Profitez-en bien

Eve is designed to safeguard your privacy. Eve does not harvest your personal data by forcing you to set up an account or registering your devices. No Eve cloud or any proprietary technology can ever breach your most personal data. Learn more at evehome.com/privacy.

Eve wurde von Grund auf so entwickelt, dass deine persönlichen Daten geschützt bleiben. Eve sammelt keine personenbezogenen Daten - du musst keinen Account erstellen und deine Geräte nicht registrieren. Es gibt keine Eve-Cloud oder proprietäre Technologie, über die die Daten verloren gehen können. Mehr dazu unter evehome.com/de/privatsphaere.

A conçu pour protéger votre vie privée, Eve ne recueille pas vos données personnelles en vous forçant à configurer un compte ou à enregistrer des appareils. Aucun cloud Eve ni autre appareil propriétaire ne peut accéder à vos données personnelles. Pour en savoir plus, consultez la page evehome.com/fr/vie-privee.

Legal Information • Rechtliche Hinweise • Informations légales

This device complies with part 15 of the FCC Rules and Industry Canada licence-exempt RSS standard(s). Operation is subject to the following two conditions: (1) This device may not cause interference, and (2) this device must accept any interference received, including interference that may cause undesired operation.

This equipment has been tested and found to comply with the limits for a Class B digital device, pursuant to part 15 of the FCC Rules. These limits are designed to provide reasonable protection against harmful interference in a residential installation. This equipment generates, uses and can radiate radio frequency energy and, if not installed and used in accordance with the instructions, may cause harmful interference to radio communications. However, there is no guarantee that interference will not occur in a particular installation. If this equipment does cause harmful interference to radio or television reception, which can be determined by turning the equipment off and on, you are encouraged to try to correct the interference by one or more of the following measures: reorient or relocate the receiving antenna; increase the separation between the equipment and receiver; consult the dealer or an experienced radio/TV technician for help. This Class B digital apparatus complies with Canadian ICES-003.

This equipment complies with FCC RF, IC RSS-102 and CE radiation exposure limits set forth for an uncontrolled environment. This equipment should be installed and operated with a minimum distance of 20 centimeters between the radiator and your body. This transmitter must not be co-located or operating in conjunction with any other antenna or transmitter.

Changes or modifications not expressly approved by Eve Systems could void your authority to operate this device. Purpose of control: operating control; construction of control: plug-in operating control; type 1 action, operating time: continuous.

Legal Information • Rechtliche Hinweise • Informations légales

Le présent appareil est conforme aux CNR d'Industrie Canada applicables aux appareils radio exempts de licence. L'exploitation est autorisée aux deux conditions suivantes : (1) l'appareil ne doit pas produire de brouillage, et (2) l'utilisateur de l'appareil doit accepter tout brouillage radioélectrique subi, même si le brouillage est susceptible d'en compromettre le fonctionnement. Cet appareil numérique de la classe B est conforme à la norme NMB-003 du Canada.

Cet équipement est conforme aux CNR-102 d'Industrie Canada. Cet équipement doit être installé et utilisé avec une distance minimale de 20 centimètres entre le radiateur et votre corps. Cet émetteur ne doit pas être co-localisée ou opérant en conjonction avec autre antenne ou émetteur.

For questions about compliance with FCC regulations, please contact: Compliance Officer, Eve Systems, 100 Pine St., Suite 1250, San Francisco CA 94111, USA.

UK Authorised Representative: Authorised Representative Service, The Old Methodist Chapel, Great Hucklow, SK17 8RG, UK

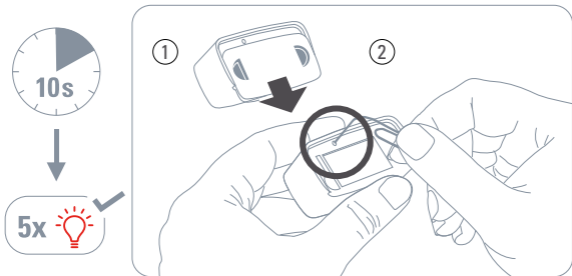
Hereby, Eve Systems declares that this device is in compliance with the essential requirements and other relevant provisions of Directive 2014/53/EC. The declaration of conformity is available at www.evehome.com/doc

Frequency range: 2402 - 2480 MHz (BLE) / 2405 – 2480 MHz (Thread); EU: max. EIRP: 10 dBm; temperature range: 0 °C - 40 °C

Product: 10EBN9951 • Model: 20EBN9901 • Part: 51EBN9953

FCC ID: SNE-DOOR-003 • IC: 11192A-DOOR003

Reset • Zurücksetzen • Réinitialisation



Happily connected? • Alles bestens? • Satisfait ?

Write a review and tell your friends

Schreibe eine Rezension und erzähle deinen Freunden von Eve

Écrire un avis et en parler à vos amis

Stay in touch and discover more via:

Bleibe auf dem Laufenden und entdecke mehr:

Pour garder le contact et en savoir plus :



Facebook

facebook.com/meeteve



YouTube

[@MeetEve](https://youtube.com/@MeetEve)



Twitter

[@meeteve](https://twitter.com/meeteve)



Instagram

[@meet_eve](https://instagram.com/@meet_eve)



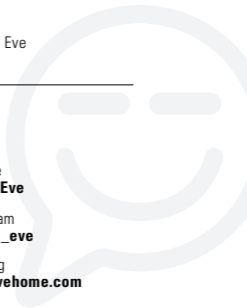
Eve Newsletter

evehome.com/newsletter



Eve Blog

blog.evehome.com



Something amiss? • Lläuft es nicht ganz rund? • Un problöme ?

Reach out now:

Melde dich bei uns!

Contactez-nous !

Visit our knowledge base or contact our support team

Besuche unsere Knowledge Base oder wende dich an unser Support-Team

Consulter notre base de connaissances ou contacter notre équipe d'assistance



help.evehome.com



evehome.com/contact



Please keep your Matter setup code in a safe place. You need it to securely add Eve to your home, and nobody but you has a copy.

Bewahre deinen Matter-Code an einem sicheren Platz auf. Du benötigst ihn, um Eve zu deinem Zuhause hinzuzufügen. Niemand außer dir kennt diesen Code.

Conservez en lieu sûr votre code de configuration Matter. Ce code est indispensable pour ajouter Eve à votre domicile de façon sûre, et personne d'autre que vous ne connaît ce code.



FR

**Cet appareil
et ses piles
se recyclent**

À DÉPOSER
EN MAGASIN



OU

À DÉPOSER
EN DÉCHÈTERIE



Points de collecte sur www.quefairedemesdechets.fr
Privilégiez la réparation ou le don de votre appareil !



raccolta
carta

eve door & window 

